

Menampilkan Kotak Dialog Autentikasi Pada phpMyAdmin

Bagaimana menampilkan kotak dialog autentikasi ketika seseorang mengakses **phpMyAdmin**. Misalnya lokasi phpMyAdmin berada di <http://localhost/phpmyadmin>, maka ketika URL tersebut dibuka maka akan tampil kotak autentikasi (login). Artinya seseorang dapat login sesuai dengan hak aksesnya. Mengapa demikian? Hal ini disebabkan karena secara **default** ketika Anda membuka URL di atas Anda login sebagai user **root**.

Untuk **phpMyAdmin versi 2.2.0-rc4** caranya mudah sekali, cari file bernama **config.inc.php** pada folder **phpMyAdmin**. Kemudian cari bagian

```
$cfgServers[1]['adv_auth'] = FALSE;
```

Rubah dari FALSE menjadi TRUE. Sehingga akan nampak seperti

```
$cfgServers[1]['adv_auth'] = TRUE;
```

Kemudian buka lagi <http://localhost/phpmyadmin>.

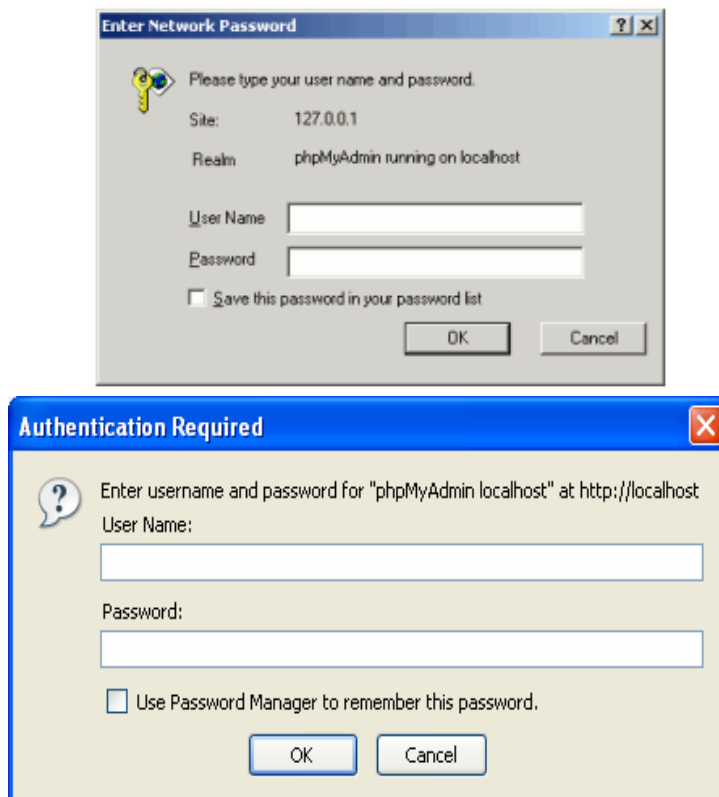
Sedangkan untuk **phpmyadmin versi 2.5.6 atau yang lebih baru** cari file yang sama yaitu **config.inc.php**. Kemudian cari penggalan script berikut:

```
$cfg['Servers'][$i]['auth_type'] = 'config';
```

Rubah kata config menjadi http.

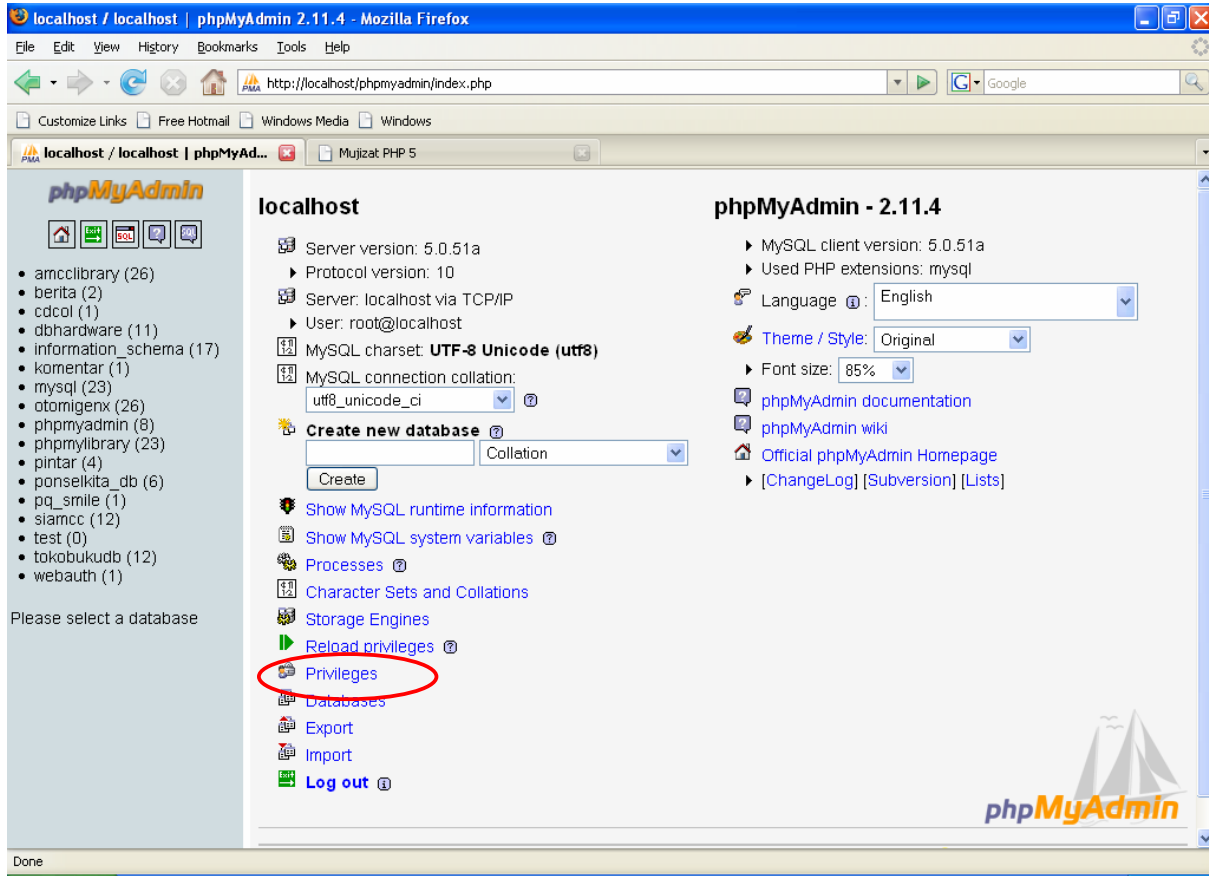
```
$cfg['Servers'][$i]['auth_type'] = 'http';
```

Buka lagi <http://localhost/phpmyadmin>.

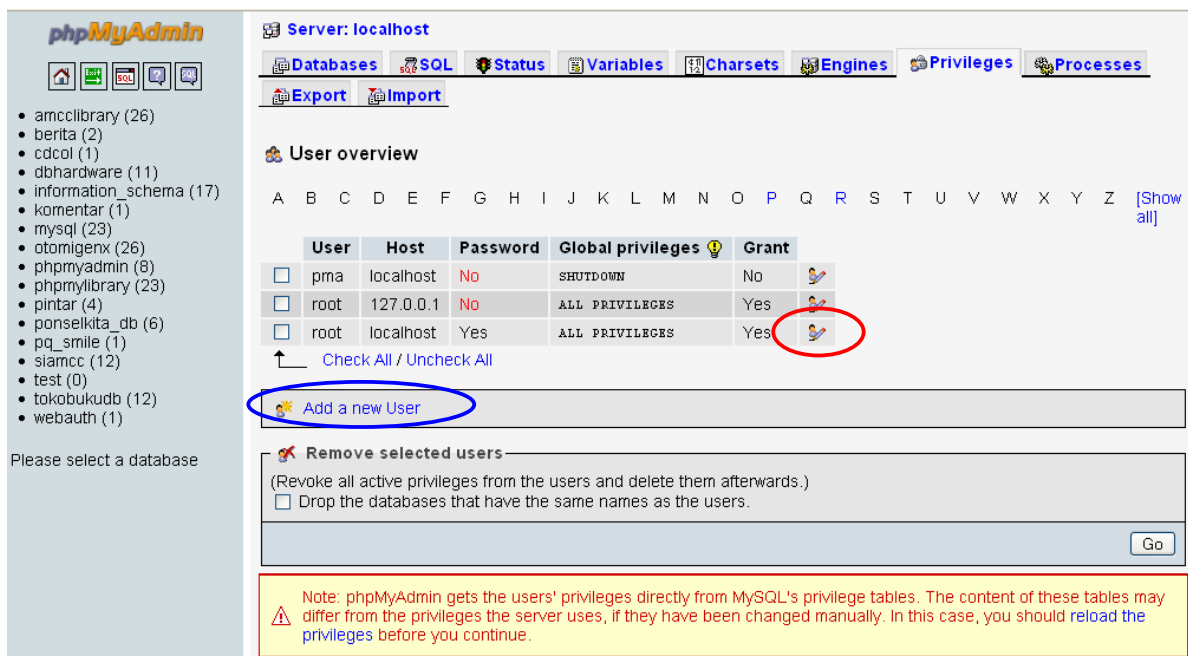


Gambar Autentikasi phpMyAdmin

Pada tampilan Authentication di atas, silahkan Anda masukkan User Name “root” namun masih tanpa Password. Selanjutnya apabila sukses maka akan muncul tampilan berikut ini.



Langkah selanjutnya silahkan klik pada link yang diberi tanda lingkaran [Privileges] maka akan muncul tampilan seperti berikut ini



Silahkan klik lagi pada tanda lingkaran **MERAH**, untuk memberikan password pada user root atau anda mau membuat user dan password sendiri dengan mengklik pada lingkaran **BIRU**.

The screenshot shows the phpMyAdmin interface. On the left is a sidebar with a list of databases and their user counts. The main area is titled 'Database-specific privileges' and has tabs for 'Database', 'Privileges', 'Grant', 'Table-specific privileges', and 'Action'. Below these tabs, there is a section for 'Change password' with the following options:

- No Password
- Password: [input field] Re-type: [input field]
- Password Hashing:
 - MySQL 4.1+
 - MySQL 4.0 compatible

A red circle highlights the 'Password' and 'Re-type' input fields. There are 'Go' buttons at the bottom of both the 'Database-specific privileges' and 'Change password' sections.

Silahkan masukkan password yang kita inginkan. Password ini nantinya akan digunakan untuk mengakses <http://localhost/phpmyadmin/> dan juga pada saat Anda membuat file **koneksi** untuk mengakses **database server** maka pada bagian password harus diisi dengan password yang Anda inputkan pada bagian ini. Dengan pengamanan seperti ini menjadikan database Anda selangkah lebih aman dan membatasi User yang tidak memiliki hak akses login pada phpmyadmin Anda.

Demikianlah tulisan singkat mengenai tips memberi **otentikasi** pada saat akan masuk ke **phpMyAdmin**.